

24 Hours
Helpline **0337-9763339 / 0347-9763339**



Let your dreams come true



Marketed by:



Architects



A Project of:



First
Government
Approved
Project of
Kalam



Site Office Peshawar: Iman Apartments Opp. Civil Quarter, Kohat Road, Peshawar.

Site Office Kalam: Main Bazar Kalam, near Tehsil Road, Kalam

Head Office: Deans Trade Centre, TF# 129, Peshawar cantt. **UAN: 111 111 106**

2, 3, 4 ROOMS APARTMENTS

Ultra Modern Lavish Apartments



اپنے گھر کی کھڑکی سے فطرت کے لازوال حسن کا دلکش نظارہ، پرسکون علاقے میں سرسبز و شاداب ہریالی اور آرام و سکون کے ساتھ اپنی روزمرہ کی زندگی گزارنے کا تصور کیا یہ وہ زندگی نہیں جسکا خواب آپ نے دیکھا تھا تہذیب اپارٹمنٹس آپ کے اسکی خواب کی تعبیر ہے۔ تہذیب اپارٹمنٹس وہ مثالی رہائشی منصوبہ ہے۔ جس میں بڑی خوبصورتی کیساتھ مشرقی گھرانے کی قدروں کی مغربی آرکیٹیکچر اور ڈیزائن کے اسلوب کیساتھ ہم آہنگ کر کے پیش کیا جا رہا ہے پروجیکٹ کی ایلی ویشن جدید طرز اور دلکش ہے۔ جس کی ڈیزائننگ کچھ اس طرح کی گئی ہے جو نہ صرف آپ کی آج کی ضرورتوں کے عین مطابق ہے۔ بلکہ مستقبل میں بھی آپ کی خواہشات کی تکمیل کرے گی۔ لگژری لوگ کے ماڈرن اسلوب پر مبنی تہذیب اپارٹمنٹس آپ کی فیملی کی زیادہ سے زیادہ توقعات پر پورا اترتا ہے۔



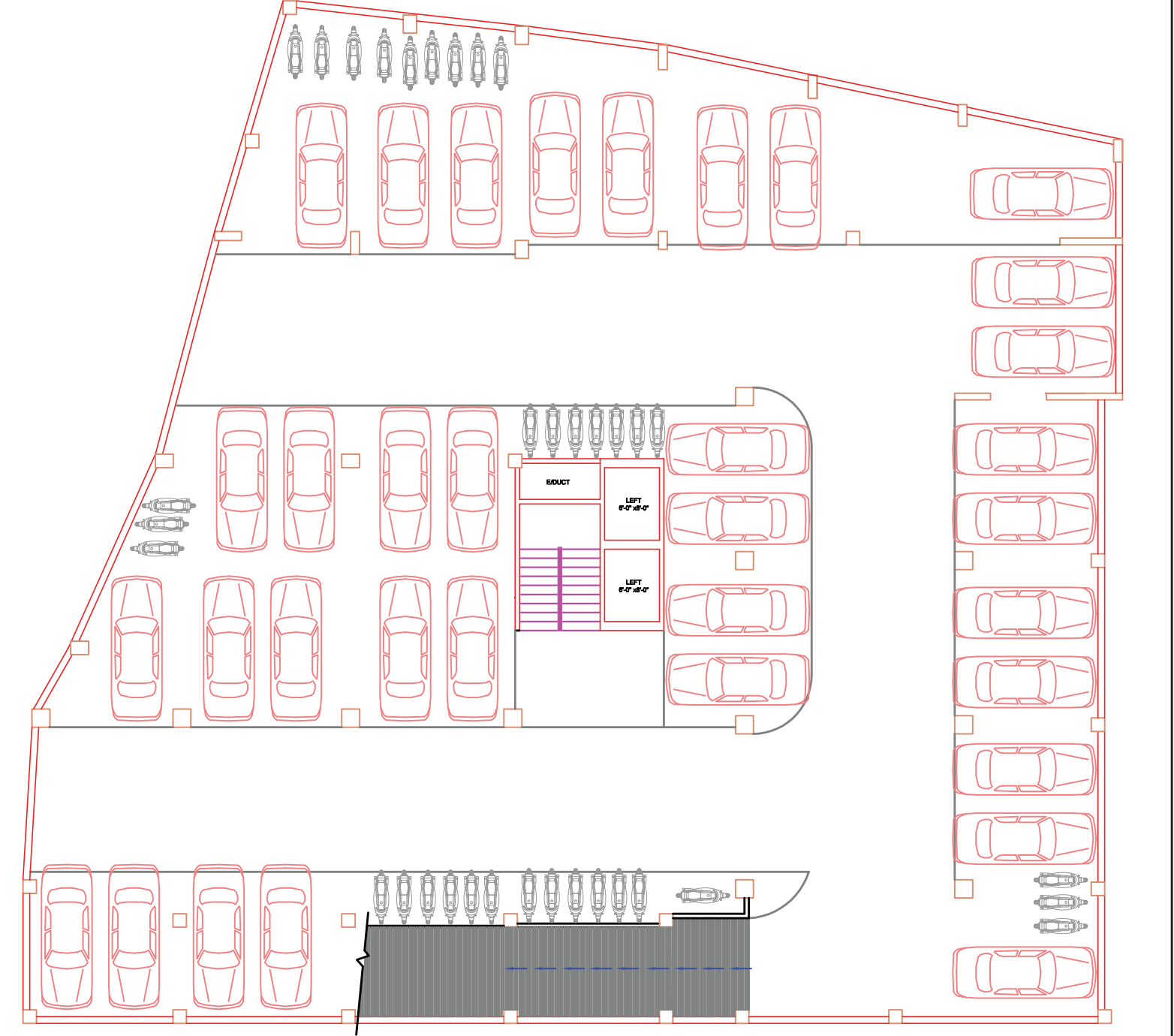
Privileged Location of Kalam



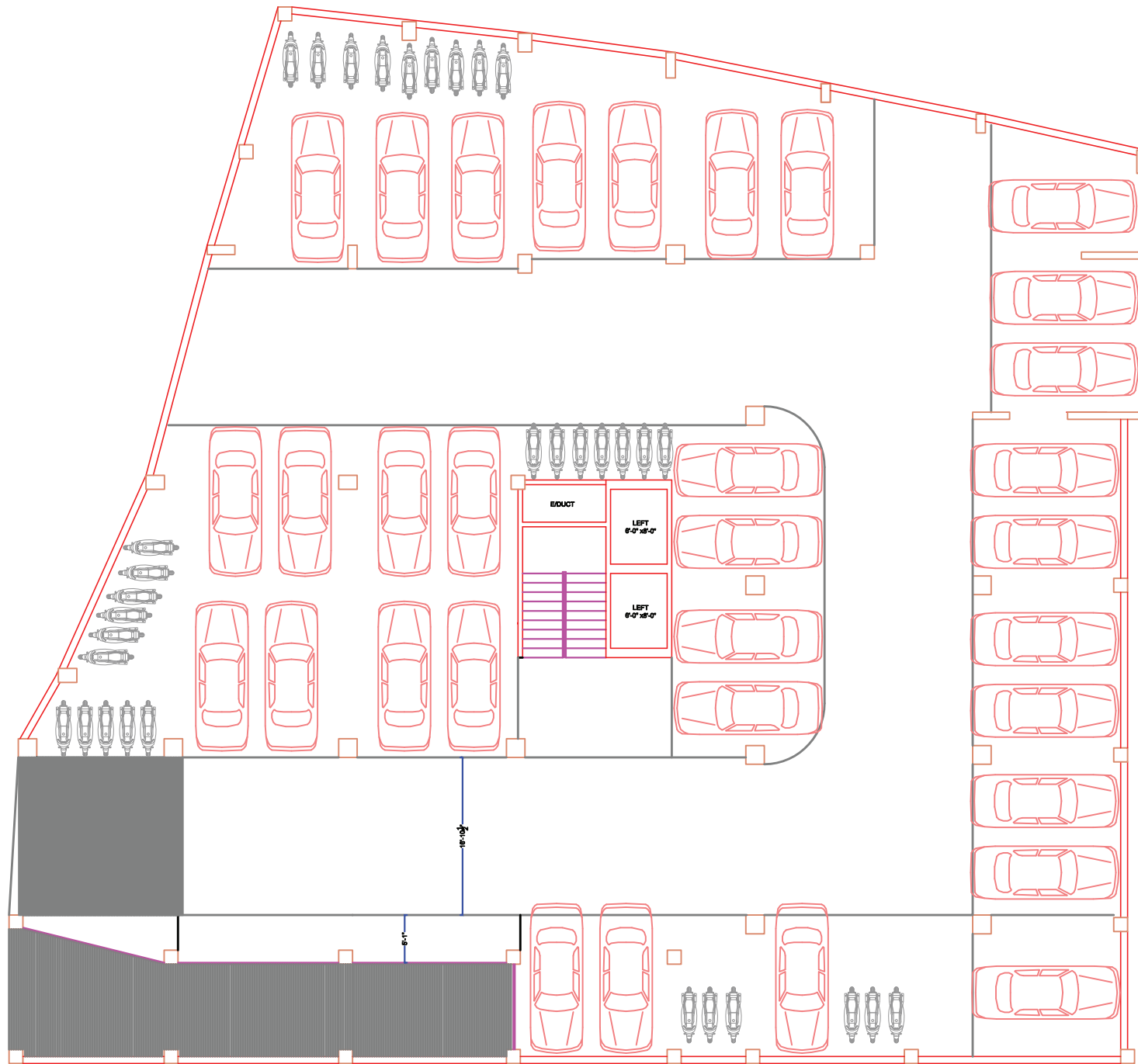
ایک بہترین گھر کی پہچان اس کی مثالی لوکیشن میں پوشیدہ ہوتی ہے۔ شہر کے انتہائی پرسکون علاقے کالام کے مرکزی بازار کے ساتھ سبز و شاداب محل وقوع میں تحصیل روڈ کی مرکزی لوکیشن پر تمام بنیادی ضروریات زندگی کے درمیان تہذیب اپارٹمنٹس پرسکون اور پرسائز رہائش کو آپ کے لئے قابل حصول بنا رہا ہے۔ پُر رونق آبادی کے ساتھ اس منصوبے کی لوکیشن واقعی مثالی اور قابل ستائش ہے یہ محل وقوع نہ صرف ذہنی سکون کا باعث ثابت ہوگا بلکہ شہر کے دیگر علاقوں سے بھی آسان ترین رسائی کے سبب رشک آمیز ہے۔ تہذیب اپارٹمنٹس جدید طرز زندگی کی دلکش مثال ہے۔ جہاں خوبصورت لائف اسٹائل آپ کا منتظر ہے۔



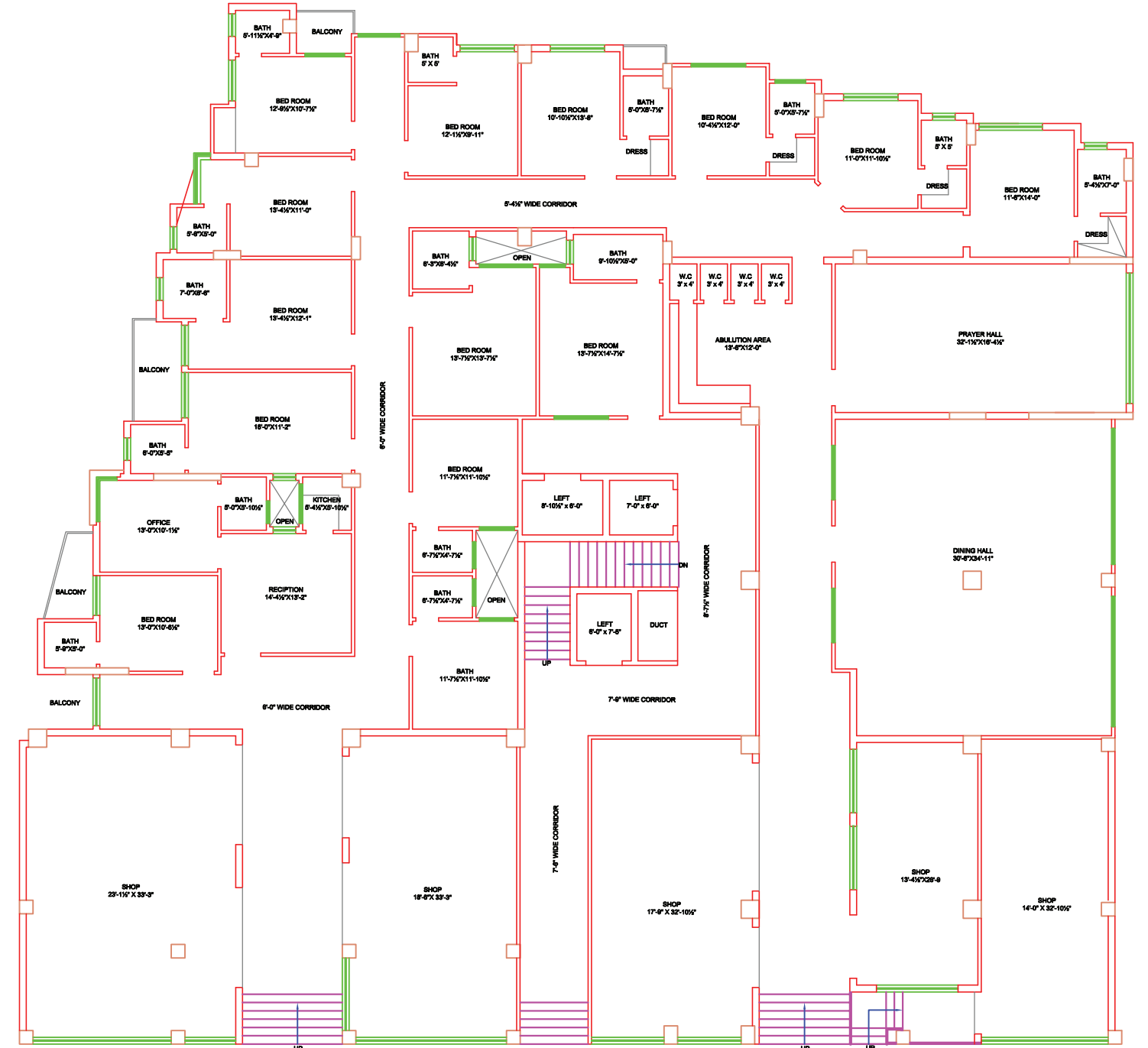
1st Basement



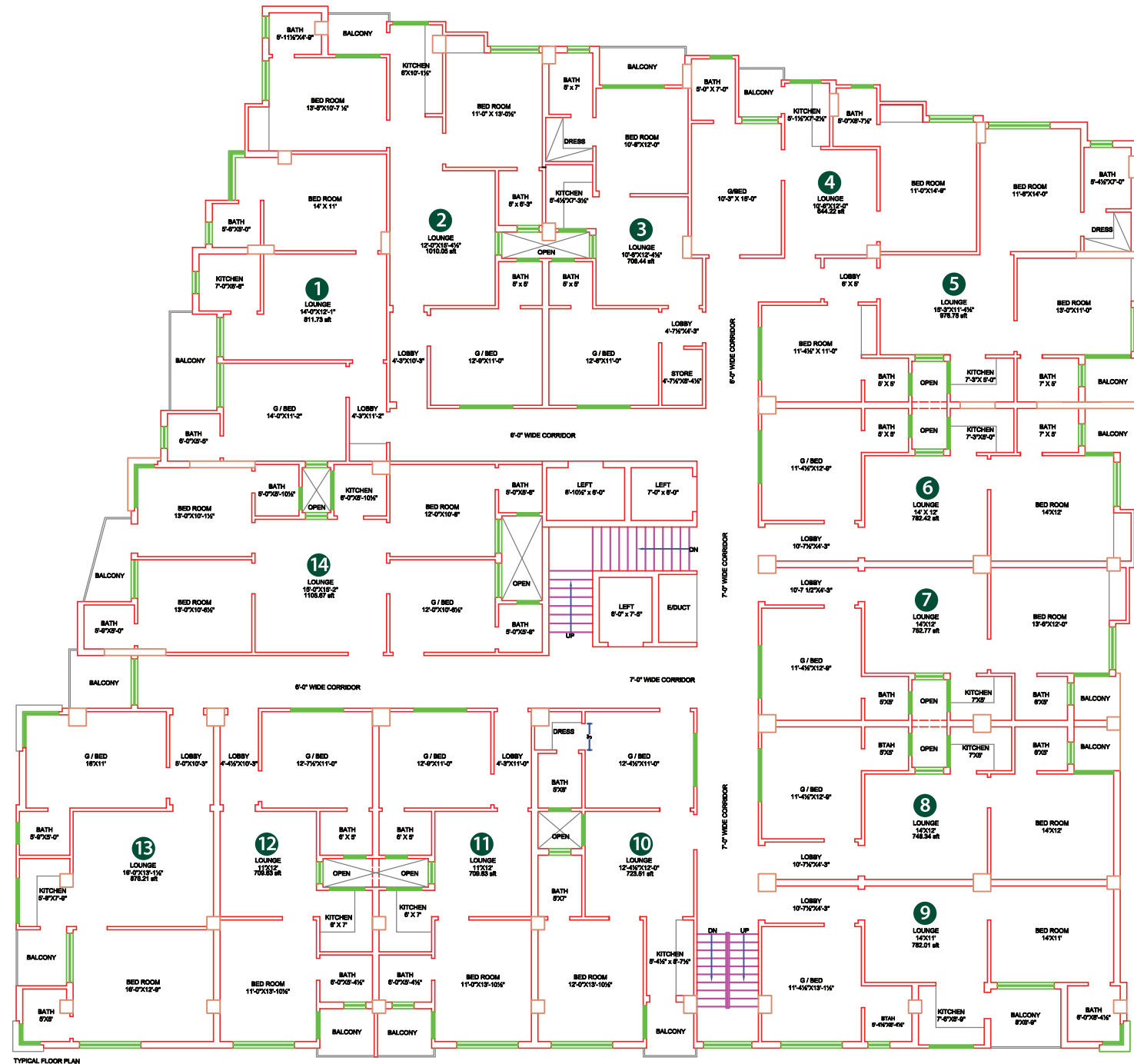
2nd Basement



Lower Ground Floor Plan



Typical
Floor
Plan
Ground
to 7th



Floor Plan
Apartment

1

2 Bed Rooms with
Attached Bath Rooms
Lounge , Kitchen , Balcony
Covered Area: **811.73** Sqft



Floor Plan
Apartment

2

3 Bed Rooms with
Attached Bath Rooms
Lounge , Kitchen , Balcony
Covered Area: **1010.5** Sqft





Floor Plan Apartment

3

2 Bed Rooms with
Attached Bath Rooms
Lounge , Kitchen , Balcony
Covered Area: **708.44** Sqft



Floor Plan Apartment

4

2 Bed Rooms with
Attached Bath Rooms
Lounge , Kitchen , Balcony
Covered Area: **644.22** Sqft

Floor Plan Apartment

5

3 Bed Rooms with
Attached Bath Rooms
Lounge , Kitchen , Balcony
Covered Area: **976.75** Sqft



Floor Plan Apartment

6

2 Bed Rooms with
Attached Bath Rooms
Lounge , Kitchen , Balcony
Covered Area: **782.42** Sqft





Floor Plan Apartment

7

2 Bed Rooms with
Attached Bath Rooms
Lounge , Kitchen , Balcony
Covered Area: **752.77** Sqft

Floor Plan Apartment

9

2 Bed Rooms with
Attached Bath Rooms
Lounge , Kitchen , Balcony
Covered Area: **782.01** Sqft



Floor Plan Apartment

8

2 Bed Rooms with
Attached Bath Rooms
Lounge , Kitchen , Balcony
Covered Area: **748.34** Sqft

Floor Plan Apartment

10

2 Bed Rooms with
Attached Bath Rooms
Lounge , Kitchen , Balcony
Covered Area: **723.51** Sqft





Floor Plan Apartment

11

2 Bed Rooms with
Attached Bath Rooms
Lounge , Kitchen , Balcony
Covered Area: **709.83** Sqft



Floor Plan Apartment

12

2 Bed Rooms with
Attached Bath Rooms
Lounge , Kitchen , Balcony
Covered Area: **709.83** Sqft

Floor Plan Apartment

13

2 Bed Rooms with
Attached Bath Rooms
Lounge , Kitchen , Balcony
Covered Area: **876.51** Sqft



Floor Plan Apartment

14

4 Bed Rooms with
Attached Bath Rooms
Lounge , Kitchen , Balcony
Covered Area: **1105.63** Sqft

